

# LA BALME DE SILLINGY LES VILLAS COSY



## SURFACES REZ DE JARDIN

Entrée + pl.	2.65 m <sup>2</sup>
Séjour-Cuisine-Salon	36.04 m <sup>2</sup>
Chambre 1	13.00 m <sup>2</sup>
Wc	2.86 m <sup>2</sup>

**TOTAL REZ 54.55 m<sup>2</sup>**

## SURFACES ETAGE < 1.80 m

Dégt.	2.49 m <sup>2</sup>	
Chambre 2	9.05 m <sup>2</sup>	2.10 m <sup>2</sup>
Chambre 3	7.36 m <sup>2</sup>	1.68 m <sup>2</sup>
Chambre 4	7.02 m <sup>2</sup>	2.02 m <sup>2</sup>
Chambre 5 + Dress.	11.33 m <sup>2</sup>	3.22 m <sup>2</sup>
S.de B.	2.17 m <sup>2</sup>	1.58 m <sup>2</sup>

**TOTAL ETAGE 39.42 m<sup>2</sup> 10.60 m<sup>2</sup>**

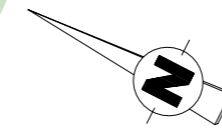
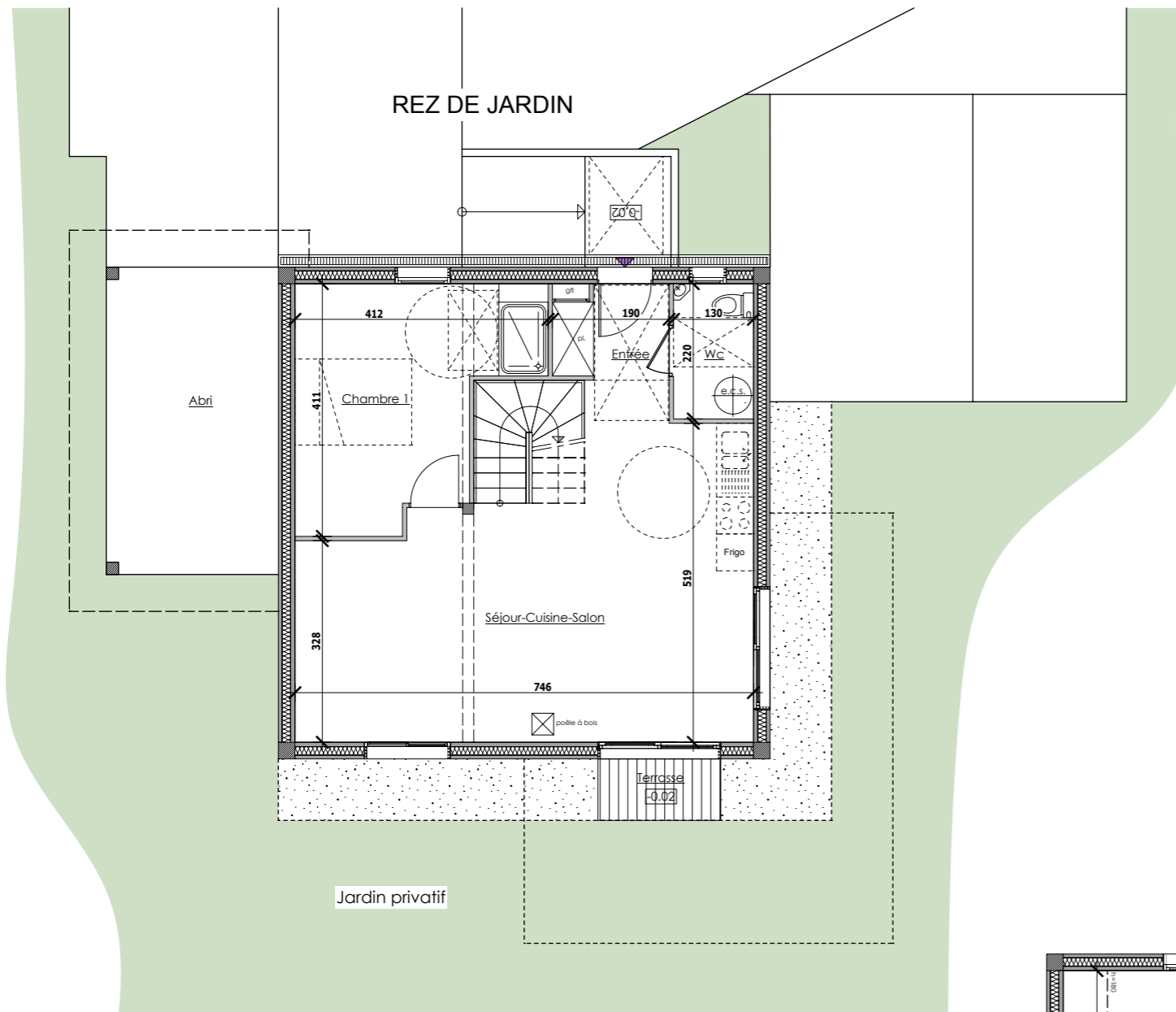
**TOTAL 93.97 m<sup>2</sup> 10.60 m<sup>2</sup>**

## SURFACES ANNEXES

Abri	14.00 m <sup>2</sup>	Jardin	400 m <sup>2</sup> env.
------	----------------------	--------	-------------------------

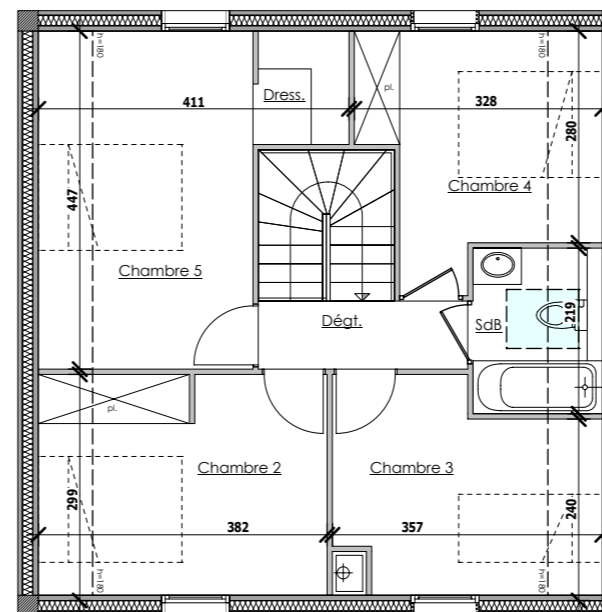


## REZ DE JARDIN



## LOT E

## ETAGE



**[C&V]**  
CROZET & VAILLON  
HABITAT

14, Route de Rumilly  
74 960 MEYTHET

tel: + 33.(0)4.50.24.60.90  
www.cv-habitat.com

Des modifications sont susceptibles d'être apportées aux aménagements, en fonction des nécessités techniques, administratives et/ou réglementaires.  
Les surfaces, côtes, niveaux intérieurs et extérieurs, les retombées de poutre, faux-plafonds, gaines, équipements sanitaires et formats des carrelages sont figurés à titre indicatif.  
Les appareils ménagers, le mobilier et les végétaux ne sont pas fournis. La surface de chaque pièce est calculée avec son éventuel placard



juillet 2017