

UNITE G3.1.5  
APPARTEMENT 1CH | 61.67 m²  
IMMEUBLE G3  
ETAGE R+1

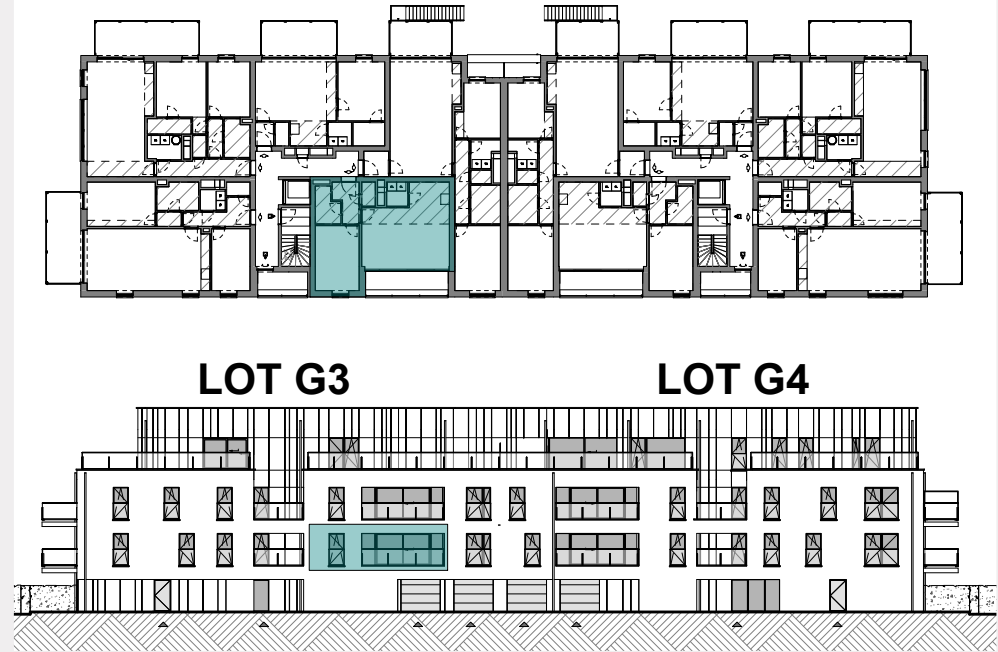
DATE : 04/11/2019  
INDICE :

SURFACE BRUTE APPARTEMENT 61.67 m²  
SURFACE BRUTE BALCON  
SURFACE BRUTE TERRASSE 6.99 m²  
SURFACE JARDIN (HORS TERRASSE)

FINITIONS\*  
Sol Carrelage sauf dans les chambres, plancher flottant type mélaminé

Balcon /  
Terrasse Dalles sur plots

\* La description détaillée des finitions est fournie dans le descriptif détaillé de vente, celui-ci faisant foi.



LEGENDE

- Représentation d'un élément de retombée en partie haute (poutre, linteau)
- Faux-plafond
- Cloisons ou porte EI 30'
- Chauffage et double flux
- ML SL
- Emplacement sèche-linge
- Emplacement machine à laver
- B ... / ...
- Hauteur extérieur de fenêtre
- Largeur extérieur de fenêtre
- Baie

HA = Hauteur d'allège  
HSP = Hauteur sous plafond  
HSFP = Hauteur sous faux-plafond

NOTES

Plan non contractuel donné à titre indicatif.  
Les cotes sont données brutes hors parachevements.  
Certaines côtes et formes peuvent évoluer en phase d'adjudication.

Toute différence en plus ou en moins, rentrant dans les tolérances admises, fera perte et profit pour l'acquéreur sans adaptation du prix.

Le mobilier est donné à titre indicatif. Les représentations de trames de sol sont données à titre symbolique.

Tous les équipements de cuisine sont repris dans le plan du cuisiniste. Se référer au descriptif de vente pour le détail des fournitures. Coffret électrique compris.

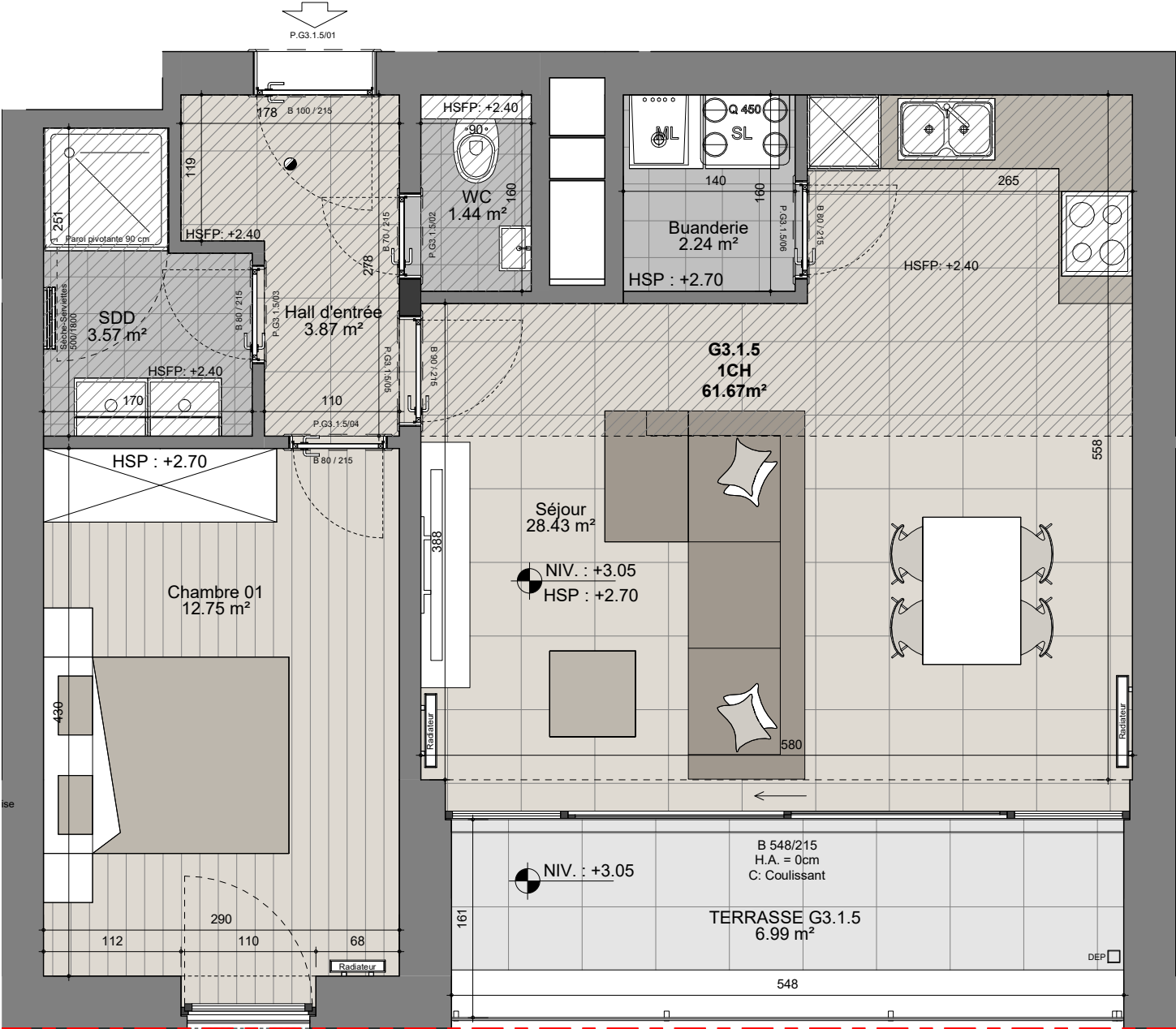
Une information complète sur les radiateurs, l'installation électrique et la ventilation sera fournie durant le chantier. Emplacement et dimensions des radiateurs seront fournis.

Des modifications sont susceptibles d'être apportées à ce plan en fonction des nécessités techniques et de la réalisation notamment aux gaines et éléments techniques.

Pour Syntaxe,

*[Signature]*

PROVISOIRE



B 100/215  
H.A. = 0cm  
C: Oscillo-battant

1m 2m 3m 4m 5m

