

RESIDENCE AUGUSTE LANNOYE

DATE : 18-09-2017
 INDICE : /

UNITE D12.1.03 | APPARTEMENT 3 CH | 98,76 m²

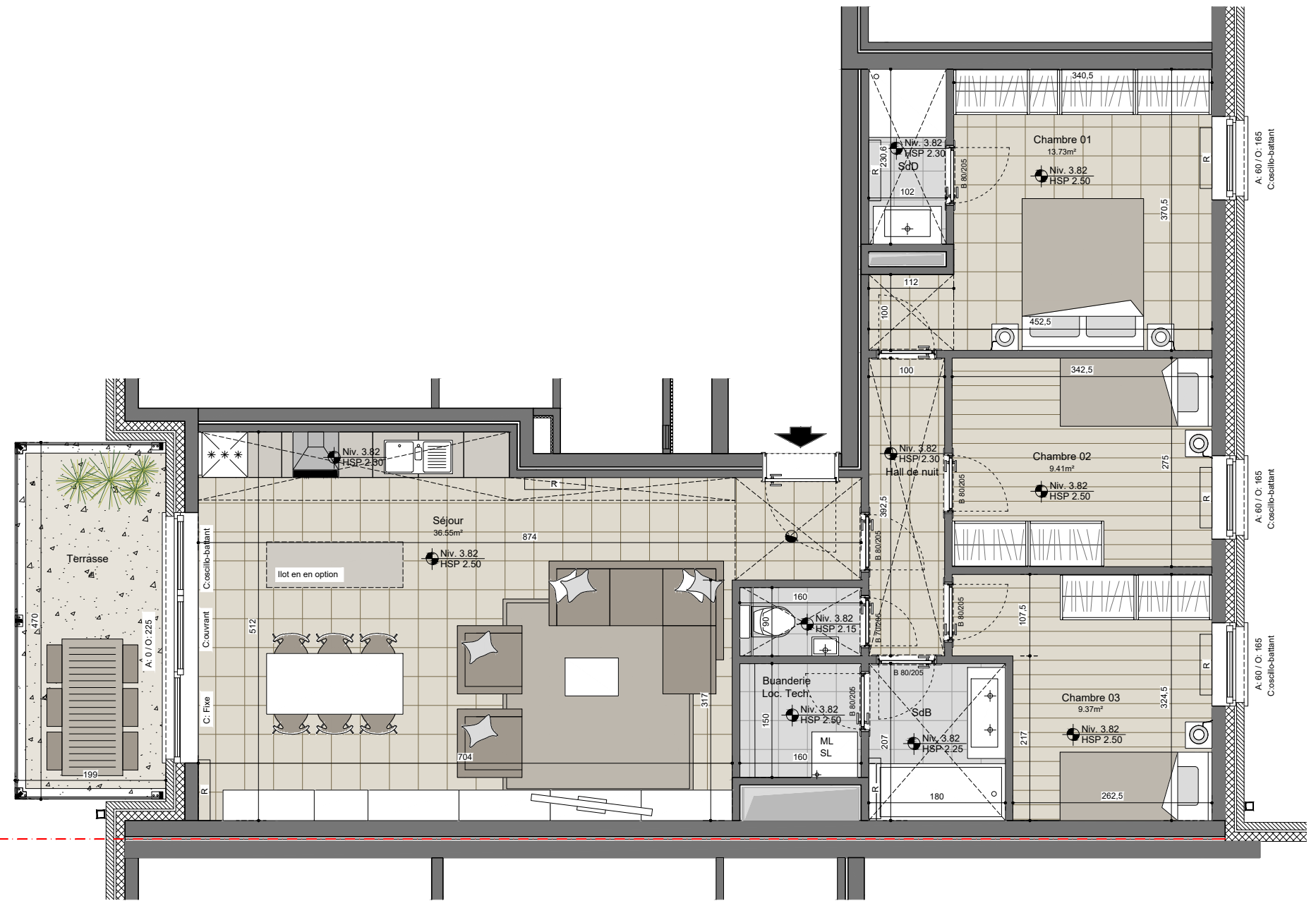
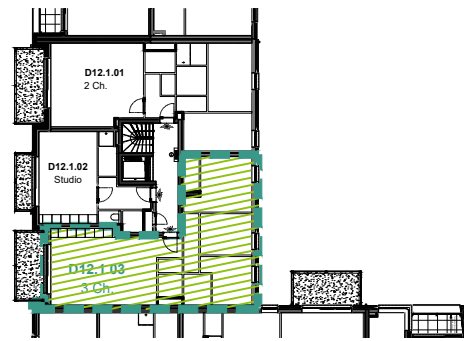
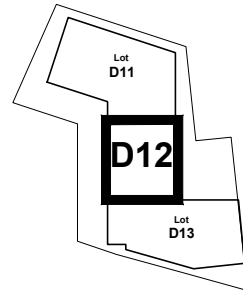
IMMEUBLE D12
 ETAGE 1
 CAVE x.x.x

SURFACE BRUTE APPARTEMENT 98,76 m²
 SURFACE BRUTE BALCON /
 SURFACE BRUTE TERRASSE 9,34 m²
 SURFACE JARDIN /

FINITIONS*

Sol Carrelage sauf dans les chambres, plancher flottant type mélaminé
 Mur Peinture blanche "primer" sauf dans les SdB (carrelage bain) et SdD (carrelage toute hauteur)
 Balcon /
 Terrasse Béton architectonique

* La description détaillée des finitions est fournie dans le descriptif détaillé de vente, celui ci faisant foi.



LEGENDE

Représentation d'un élément de retombée en partie haute (poutre, linteau, ...)

Faux-plafond

Radiateur

emplacement machine à laver
 emplacement sèche-linge

B ... / ...
 hauteur de porte
 largeur de porte
 baie

A : ... / O : ...
 ouverture : hauteur de baie
 allège : Hauteur tablette de fenetre

C : ...
 Type de châssis

NOTES

Plan non contractuel donné à titre indicatif.
 Les cotes sont données brutes hors parachevements.

Toute différence en plus ou en moins, rentrant dans les tolérances admises, fera perte ou profit pour l'acquéreur sans adaptation du prix.

Le mobilier est donné à titre indicatif. Les représentations de trames de sol sont données à titre symbolique.

Tous les équipements de cuisine sont repris dans le plan du cuisiniste. Se référer au descriptif de vente pour le détail des fournitures. Coffret électrique compris.

Une information complète sur les radiateurs, l'installation électrique et la ventilation sera fournie durant le chantier. Emplacements et dimensions des radiateurs et des faux-plafonds sont fournis à titre indicatif.

Des modifications sont susceptibles d'être apportées à ce plan en fonction des nécessités techniques et de la réalisation notamment aux gaines et éléments techniques.

