

UNITE JDP 3C.Commerce
 COMMERCE | 169.51 m²

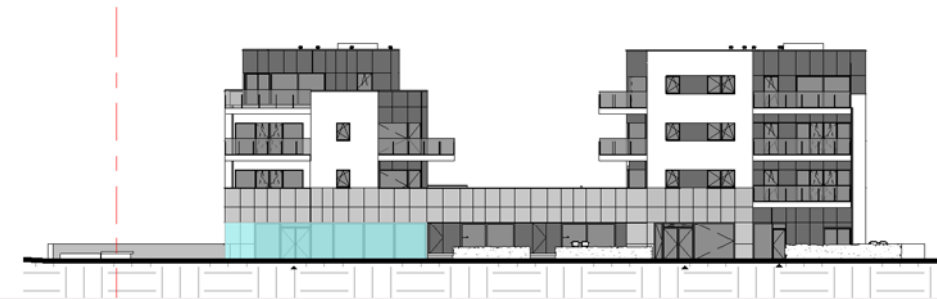
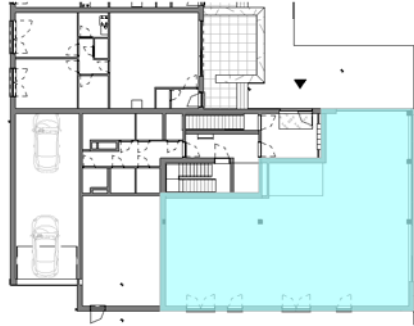
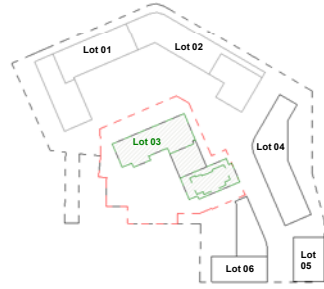
DATE : 24/05/19
 INDICE :

IMMEUBLE
 ETAGE JDP 3C
 RDC

SURFACE BRUTE 169.51 m²
 SURFACE BRUTE BALCON / m²
 SURFACE BRUTE TERRASSE / m²
 SURFACE JARDIN / m²

FINITIONS*
 Sol Brute
 Mur Prêt à peindre
 Balcon /
 Terrasse /

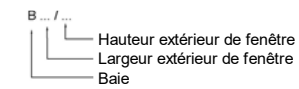
Surface livrée CASCO, hors parachèvement.



Les Jardins
 de la Pasture

LEGENDE

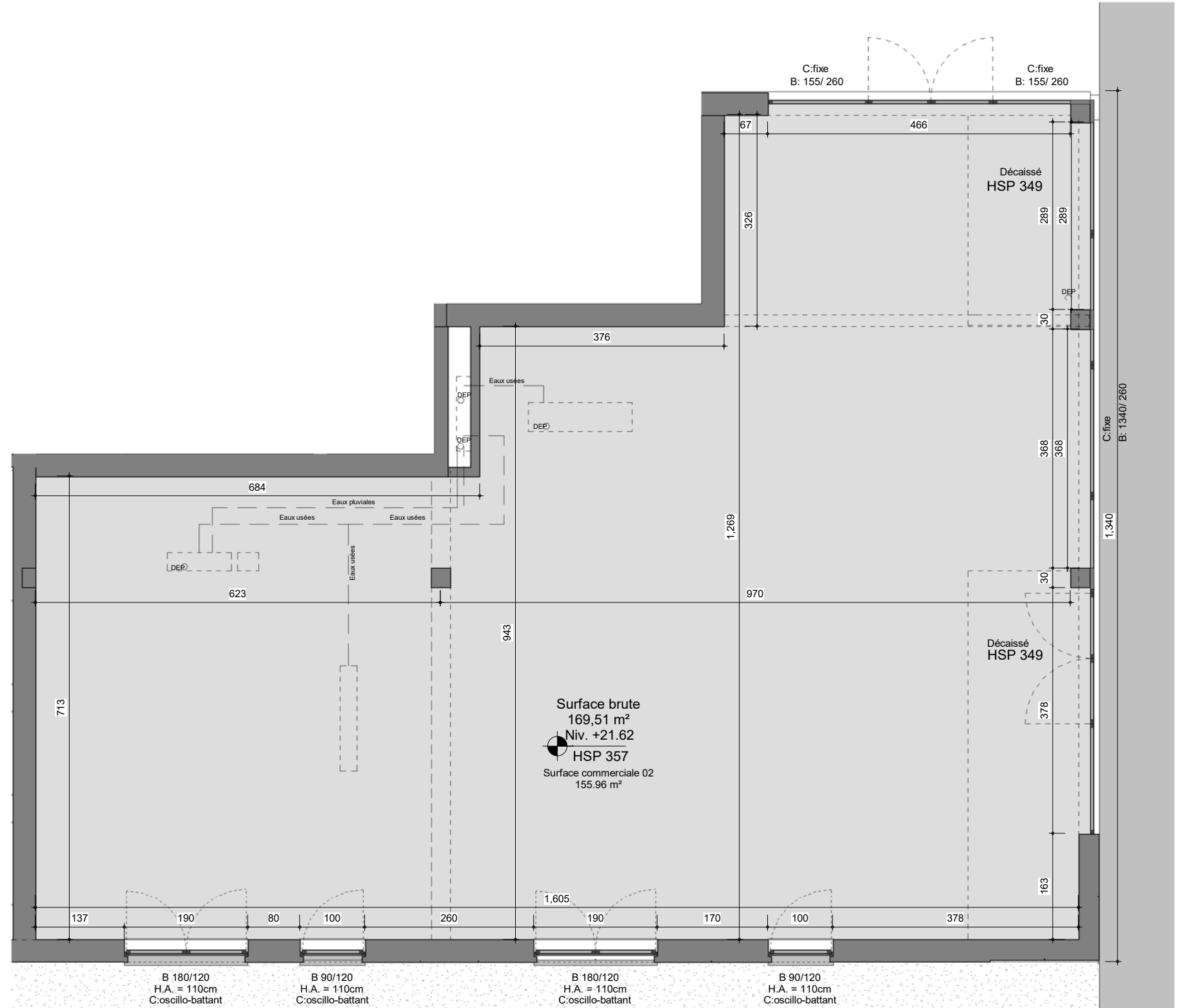
- Représentation d'un élément de retombée en partie haute (poutre, linteau) & décaissé
- Faux-plafond
- Cloisons ou porte EI 30'



HA = Hauteur d'allège
 HSP = Hauteur sous plafond
 HSFP = Hauteur sous faux-plafond (2.30 m)

NOTES

- Plan non contractuel donné à titre indicatif. Les cotes sont données brutes hors parachèvements.
- Toute différence en plus ou en moins, rentrant dans les tolérances admises, fera perte ou profit pour l'acquéreur sans adaption du prix.
- Les représentations de trames de sol sont données à titre symbolique.
- Des modifications sont susceptibles d'être apportées à ce plan en fonction des nécessités techniques et de la réalisation notamment aux gaines et éléments techniques.
- Des techniques communes sont susceptibles de se trouver dans les 30cm sous la dalle.
- Les surfaces sont livrées casco (voir descriptif de vente)



Pour Syntaxe,

