

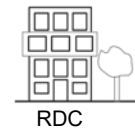


l'Orne  
by EAGLESTONE

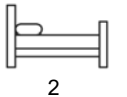
G4.0.2



G4



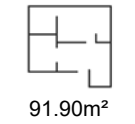
RDC



2



2

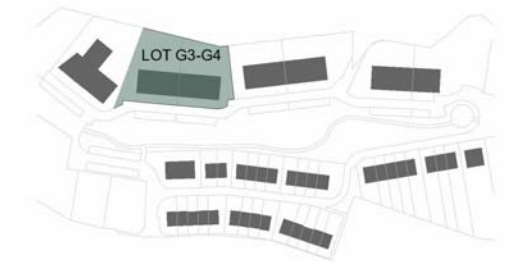
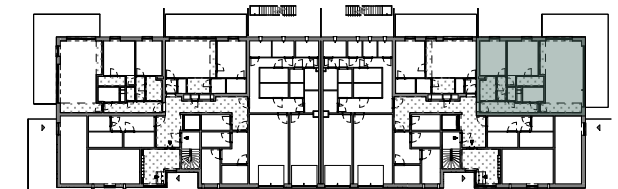
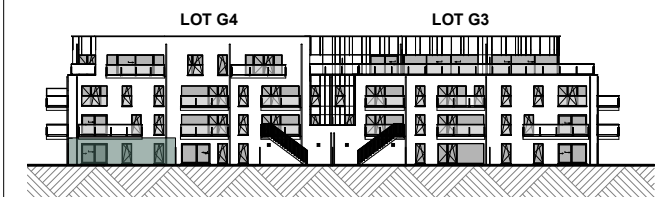


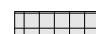

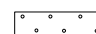
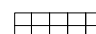
91.90m<sup>2</sup>



34.68 / 225.04m<sup>2</sup>

SITUATION



-  Carrelage
-  Parquet
-  Faux-plafond
-  Terrasse dalles 60x60

Les cotes sont données brutes hors parachèvements.  
Certaines cotes et formes peuvent évoluer en phase d'exécution.

Toute différence en plus ou en moins, rentrant dans les tolérances admises, fera perte et profit pour l'acquéreur sans adaptation du prix.

Le mobilier est donné à titre indicatif. Les représentations de trames de sol sont données à titre symbolique.

Tous les équipements de cuisine sont repris dans le plan du cuisiniste. Se référer au descriptif de vente pour le détail des fournitures sanitaires.

Une information complète sur les radiateurs, l'installation électrique et la ventilation sera fournie durant le chantier.

Des modifications sont susceptibles d'être apportées à ce plan en fonction des nécessités techniques et de la réalisation.

L'emplacement des faux-plafonds est donné à titre indicatif

Pour Syntaxe,

