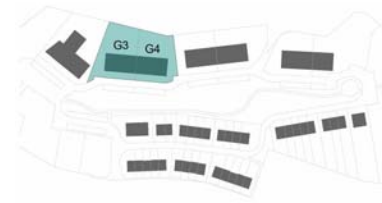


UNITE G4.1.1
APPARTEMENT 1CH | 61.67 m²
 IMMEUBLE **G4**
 ETAGE **R+1**

DATE : 04/11/2019
INDICE :

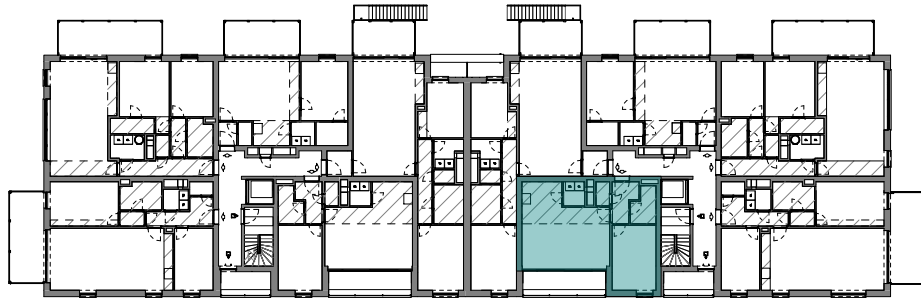


SURFACE BRUTE APPARTEMENT 61.67 m²
SURFACE BRUTE BALCON
SURFACE BRUTE TERRASSE 7.04 m²
SURFACE JARDIN (HORS TERRASSE)

FINITIONS*
 Sol **Carrelage sauf dans les chambres, plancher flottant type mélaminé**

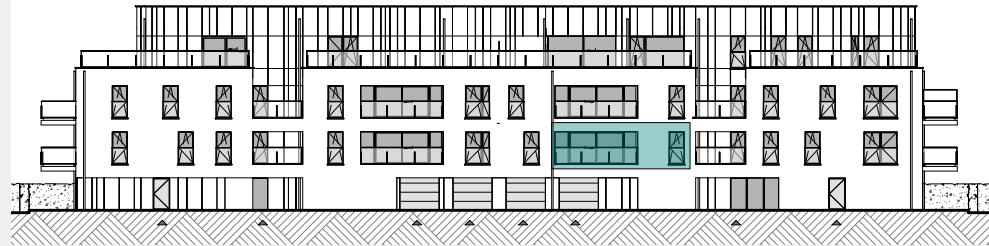
Balcon /
 Terrasse **Dalles sur plots**

* La description détaillée des finitions est fournie dans le descriptif détaillé de vente, celui-ci faisant foi.



LOT G3

LOT G4



LEGENDE

- Représentation d'un élément de retombée en partie haute (poutre, linteau)
- Faux-plafond
- Cloisons ou porte EI 30'
- Chauffage et double flux
- ML
SL
Emplacement sèche-linge
Emplacement machine à laver
- B... / ...
Hauteur extérieur de fenêtre
Largeur extérieur de fenêtre
Baie
- HA = Hauteur d'allège
- HSP = Hauteur sous plafond
- HSFP = Hauteur sous faux-plafond

NOTES

- Plan non contractuel donné à titre indicatif. Les cotes sont données brutes hors parachèvements. Certaines cotes et formes peuvent évoluer en phase d'adjudication.
- Toute différence en plus ou en moins, rentrant dans les tolérances admises, fera perte et profit pour l'acquéreur sans adaptation du prix.
- Le mobilier est donné à titre indicatif. Les représentations de trames de sol sont données à titre symbolique.
- Tous les équipements de cuisine sont repris dans le plan du cuisiniste. Se référer au descriptif de vente pour le détail des fournitures. Coffret électrique compris.
- Une information complète sur les radiateurs, l'installation électrique et la ventilation sera fournie durant le chantier. Emplacement et dimensions des radiateurs seront fournis.
- Des modifications sont susceptibles d'être apportées à ce plan en fonction des nécessités techniques et de la réalisation notamment aux gaines et éléments techniques.

Pour Syntaxe,



PROVISOIRE

