

UNITE JDP 3B.0.03
 APPARTEMENT 1CH | 72.41 m²

DATE : 24/05/19
 INDICE : A

IMMEUBLE JDP 3B
 ETAGE RDC

SURFACE BRUTE APPARTEMENT 72.41 m²
 SURFACE BRUTE BALCON / m²
 SURFACE BRUTE TERRASSE 30.11 m²
 SURFACE JARDIN / m²

FINITIONS*
 Sol Carrelage, pas de finition dans les chambres
 Mur Prêt à peindre
 Balcon /
 Terrasse Dalles sur plots

* La description détaillée des finitions est fournie dans le descriptif détaillé de vente, celui-ci faisant foi.



LEGENDE

- Représentation d'un élément de retombée en partie haute (poutre, linteau)
- Faux-plafond
- Cloisons ou porte EI 30'
- Chauffage et double flux
- Emplacement sèche-linge
Emplacement machine à laver
- Hauteur extérieur de fenêtre
Largeur extérieur de fenêtre
Baie
- HA = Hauteur d'allège
- HSP = Hauteur sous plafond
- HSFP = Hauteur sous faux-plafond (2.30 m)

NOTES

Plan non contractuel donné à titre indicatif. Les cotes sont données brutes hors parachèvements. Certaines cotes et formes peuvent évoluées en phase d'adjudication.

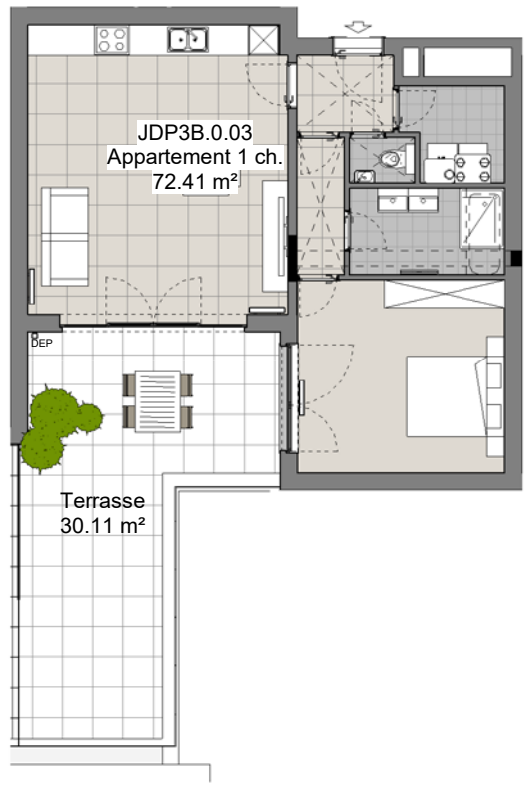
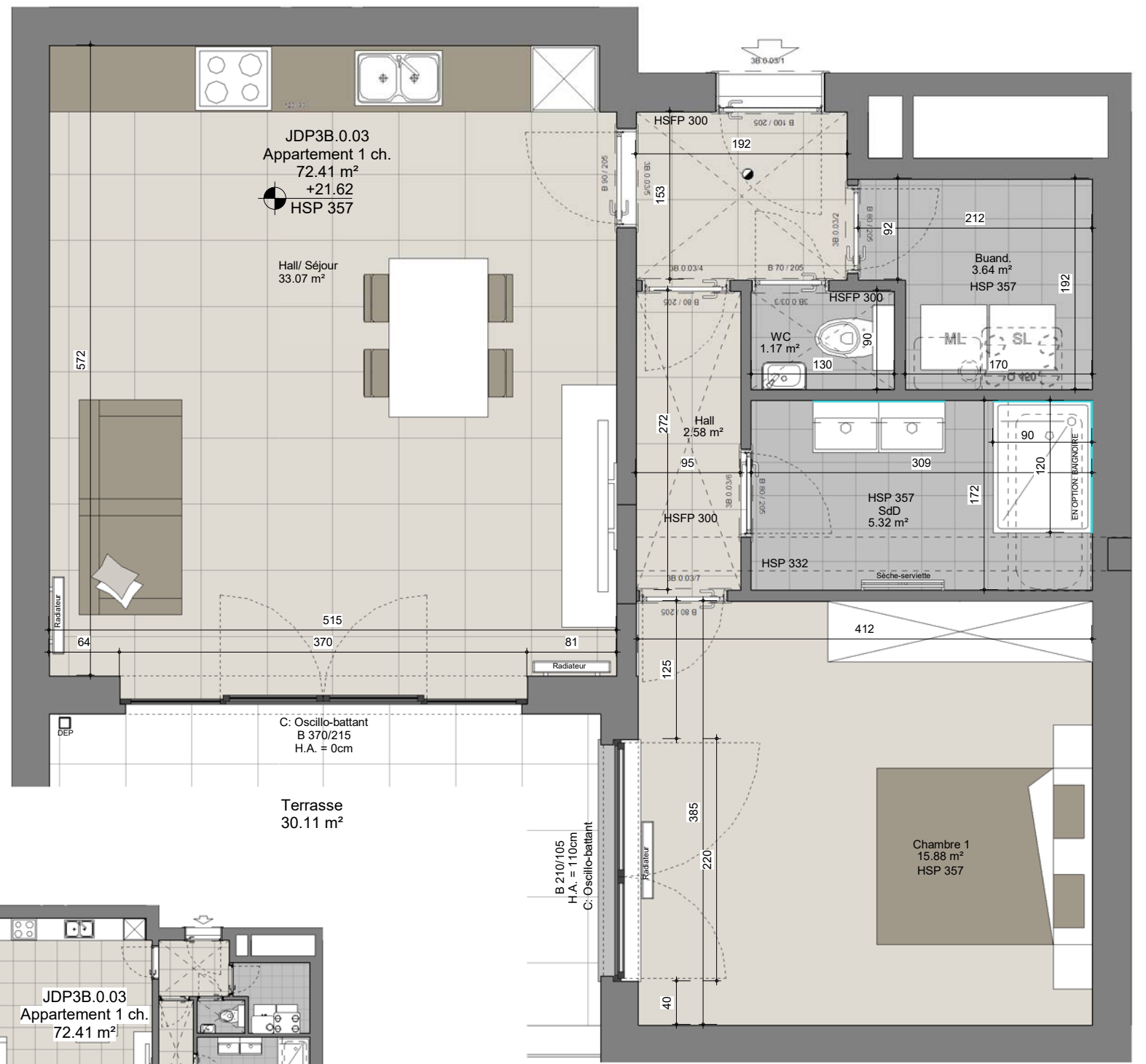
Toute différence en plus ou en moins, rentrant dans les tolérances admises, fera perte et profit pour l'acquéreur sans adaptation du prix.

Le mobilier est donné à titre indicatif. Les représentations de trames de sol sont données à titre symbolique.

Tous les équipements de cuisine sont indicatifs. Se référer au descriptif de vente pour le détail des fournitures. Coffret électrique compris.

Une information complète sur les radiateurs, l'installation électrique et la ventilation sera fournie durant le chantier. Emplacement et dimensions des radiateurs sont donnés à titre indicatifs.

Des modifications sont susceptibles d'être apportées à ce plan en fonction des nécessités techniques et de la réalité du chantier (notamment aux gaines et éléments techniques).



Pour Syntaxe,

