

UNITE JDP4B103  
 APPARTEMENT 2CH | 83.06 m<sup>2</sup>

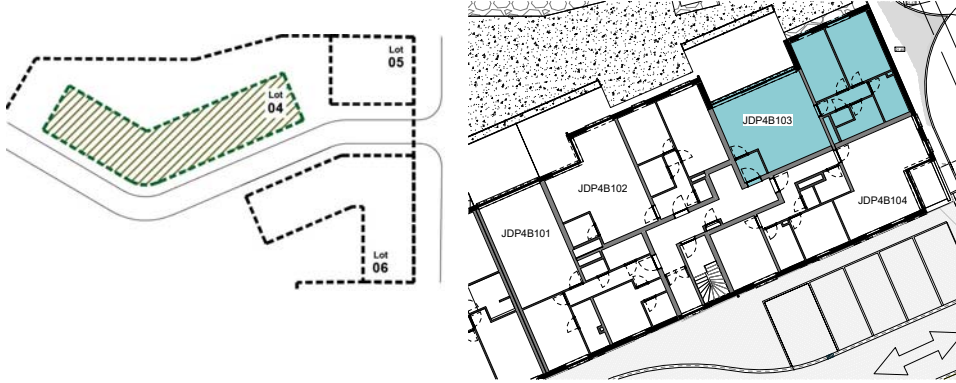
DATE : 12/09/17  
 INDICE :

IMMEUBLE  
 ETAGE LOT 4 B  
 R+1

SURFACE BRUTE APPARTEMENT 83.06 m<sup>2</sup>  
 SURFACE BRUTE BALCON  
 SURFACE BRUTE TERRASSE 25.56 m<sup>2</sup>  
 SURFACE JARDIN

**FINITIONS\***  
 Sol Carrelage sauf dans les chambres  
 Mur Carrelage SDB/SDD  
 Balcon Dalle sur plots  
 Terrasse Dalle sur plots

\* La description détaillée des finitions est fournie dans le descriptif détaillé de vente, celui ci faisant foi.



**LEGENDE**

- Représentation d'un élément de retombée en partie haute (poutre, linteau)
- Faux-plafond
- Cloisons ou porte EI 30'
- Chauffage et double flux
- ML  
Emplacement machine à laver
- SL  
Emplacement sèche-linge
- B  
Hauteur extérieure de fenêtre
- Baie  
Largeur extérieure de fenêtre

HA = Hauteur d'allège  
 HSP = Hauteur sous plafond  
 HSFP = Hauteur sous faux-plafond (2.30 m)

**NOTES**

- Plan non contractuel donné à titre indicatif. Les cotes sont données brutes hors parachèvements.
- Toute différence en plus ou en moins, rentrant dans les tolérances admises, fera perte ou profit pour l'acquéreur sans adaption du prix.
- Le mobilier est donné à titre indicatif. Les représentations de trames de sol sont données à titre symbolique.
- Tous les équipements de cuisine sont repris dans le plan du cuisiniste. Se référer au descriptif de vente pour le détail des fournitures. Coffret électrique compris.
- Une information complète sur les radiateurs, l'installation électrique et la ventilation sera fournie durant le chantier. Emplacement et dimensions des radiateurs seront fournis.
- Des modifications sont susceptibles d'être apportées à ce plan en fonction des nécessités techniques et de la réalisation notamment aux gaines et éléments techniques.

