

UNITE JDP4A305
 APPARTEMENT 2CH | 79.85 m²

DATE : 12/09/17
 INDICE :

IMMEUBLE
 ETAGE

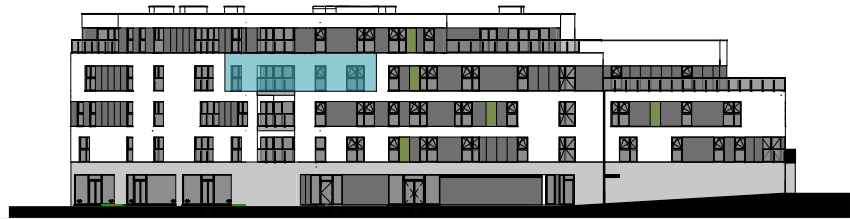
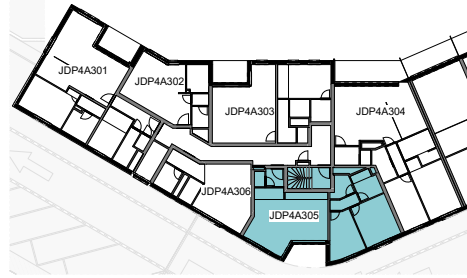
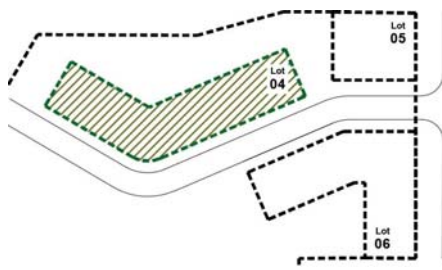
LOT 4 A
 R+3

SURFACE BRUTE APPARTEMENT 79.85 m²
 SURFACE BRUTE BALCON 6.65 m²
 SURFACE BRUTE TERRASSE
 SURFACE JARDIN

FINITIONS*

Sol Carrelage sauf dans les chambres
 Mur Carrelage SDB/SDD
 Balcon Dalle sur plots
 Terrasse

* La description détaillée des finitions est fournie dans le descriptif détaillé de vente, celui ci faisant foi.



**Les Jardins
 de la Pasture**

LEGENDE

- Représentation d'un élément de retombée en partie haute (poutre, linteau)
- Faux-plafond
- Cloisons ou porte EI 30'
- Chauffage et double flux
- Emplacement machine à laver
- Emplacement sèche-linge
- Hauteur extérieur de fenêtre / Largeur extérieur de fenêtre / Baie
- HA = Hauteur d'allège
- HSP = Hauteur sous plafond
- HSFP = Hauteur sous faux-plafond (2.30 m)

NOTES

Plan non contractuel donné à titre indicatif.
 Les cotes sont données brutes hors parachèvements.

Toute différence en plus ou en moins, rentrant dans les tolérances admises, fera perte ou profit pour l'acquéreur sans adaption du prix.

Le mobilier est donné à titre indicatif. Les représentations de trames de sol sont données à titre symbolique.

Tous les équipements de cuisine sont repris dans le plan du cuisiniste. Se référer au descriptif de vente pour le détail des fournitures. Coffret électrique compris.

Une information complète sur les radiateurs, l'installation électrique et la ventilation sera fournie durant le chantier. Emplacement et dimensions des radiateurs seront fournis.

Des modifications sont susceptibles d'être apportées à ce plan en fonction des nécessités techniques et de la réalisation notamment aux gaines et éléments techniques.

